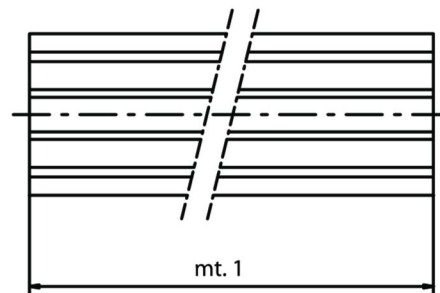
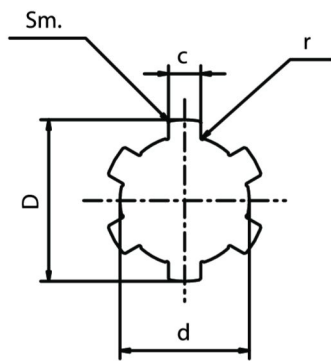


- Materiale: C40/C45  
Material: C40/C45
- Toll. rettilineità lineare max. 0,8mm/m - Toll. rettilineità torsionale max. 0,5mm/m.  
Linear straightness tol. max. 0,8mm/m - Torsional straightness tol. max. 0,5mm/m.
- Lunghezza standard: 1 metro.  
Stock length: 1 meter.
- Altre lunghezze a richiesta.  
Other lengths on request.



Mod. Type	Codice / Code	D	d	c	Z	Sez. / Section mm <sup>2</sup>	Peso/Weight Kg/m	Tolleranze - Tolerances			Sm. 45°	r
								D	d	c		
11AS	SAS0 1100	14	11	3	6	121,9	0,949	-0,07 -0,20	0,00 -0,08	-0,03 -0,08	0,2	0,2
13AS	SAS0 1300	16	13	3,5	6	164,1	1,287	-0,07 -0,20	0,00 -0,08	-0,03 -0,08	0,2	0,2
16AS	SAS0 1600	20	16	4	6	243,4	1,911	-0,07 -0,25	0,00 -0,08	-0,03 -0,08	0,2	0,2
18AS	SAS0 1800	22	18	5	6	312,4	2,453	-0,07 -0,25	0,00 -0,08	-0,03 -0,08	0,2	0,2
21AS	SAS0 2100	25	21	5	6	399,8	3,139	-0,07 -0,27	0,00 -0,08	-0,03 -0,08	0,2	0,2
23AS	SAS0 2300	28	23	6	6	505,2	3,964	-0,07 -0,27	0,00 -0,08	-0,03 -0,08	0,3	0,2
26AS	SAS0 2600	32	26	6	6	638,6	5,008	-0,07 -0,27	0,00 -0,08	-0,03 -0,08	0,3	0,3
32AS	SAS0 3200	38	32	6	8	947,8	7,433	-0,07 -0,27	0,00 -0,08	-0,03 -0,08	0,3	0,3
36AS	SAS0 3600	42	36	7	8	1185,3	9,302	-0,07 -0,27	0,00 -0,08	-0,03 -0,08	0,3	0,3
42AS	SAS0 4200	48	42	8	8	1576,7	12,371	-0,07 -0,27	0,00 -0,08	-0,03 -0,08	0,3	0,3
46AS	SAS0 4600	54	46	9	8	1949	15,300	-0,07 -0,27	0,00 -0,08	-0,03 -0,08	0,5	0,5

**Morskate®**



Any questions? Please contact us.

**Morskate Aandrijvingen BV**

Oosterveldsingel 47A  
7558 PJ Hengelo (Ov)  
The Netherlands

NL

T +31 (0)74 - 760 11 11  
info@morskateaandrijvingen.nl  
www.morskateaandrijvingen.nl

DE

T +49 692 - 222 34 95  
info@morskateantriebstechnik.de  
www.morskateantriebstechnik.de

EN

T +31 (0)74 - 760 11 11  
info@morskatedrivetechnology.com  
www.morskatedrivetechnology.com